



Connection

Γραφείο Γενικού Τουρισμού

Μητροπόλεως 43, Θεσσαλονίκη 54624

Τηλ: 2310-251111, 2310-221992, Fax: 2310-251112

e-mail: info@connection-travel.gr

ΜΗ.ΤΕ. 09.33.Ε.61.00.00386.00

Χαρά μας να σας φιλοξενήσουμε στη Θεσσαλονίκη.

Προς : 1^ο ΓΥΜΝΑΣΙΟ ΑΝΑΤΟΛΗΣ ΙΩΑΝΝΙΝΩΝ

Υπ' όψιν : Επιτροπής Εκδρομής ΘΕΣΣΑΛΟΝΙΚΗ

19-20/04/2024 1 διανυκτέρευση .

Στοιχεία εκδρομής : 150-192 μαθητές και 9 συνοδοί

Ad Imperial Palace Hotel

www.ad-impelial-hotel.gr



A' Cat
★★★★



Τιμή με πρωινό
149 € (€)



Τιμή με ημιδιατροφή
23€ανά μαθητή ανά ημέρα

Hotel Kornilios Palace 4*

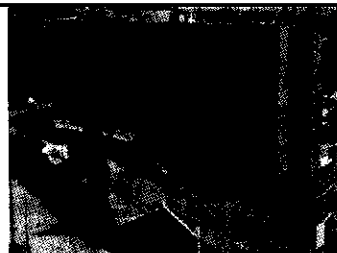
www.korniliospalace.gr



A' Cat
★★★★



Τιμή με πρωινό
149 €



Τιμή με ημιδιατροφή
159 €

Perinthos Hotel

www.perinthoshotel.gr



A' Cat
★★★★



Τιμή με πρωινό
149 € (€)



Τιμή με ημιδιατροφή
159€

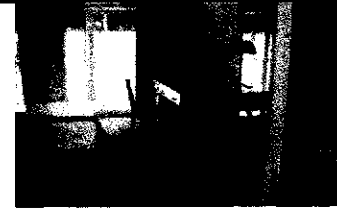
Hotel Alexandros/BOOKING 8,6
www.hotel-alexandros.gr



B' Cat
★★★



Τιμή με πρωινό
149 €

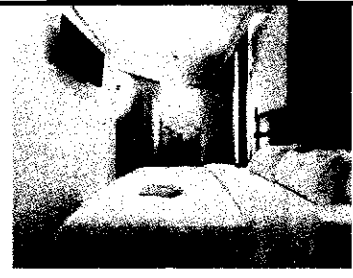


Τιμή με ημιδιατροφή

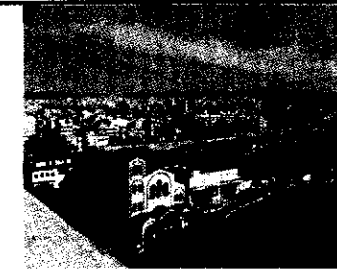
Rotonda Hotel
www.hotelrotonda.com



B' Cat
★★★



Τιμή με πρωινό
149 € (€)



Τιμή με ημιδιατροφή
159€

*****Το ξενοδοχείο Rotonda Hotel έχει διαθεσιμότητα για 100 άτομα 20-21/04 μόνο .**

Στην τιμή συμπεριλαμβάνονται:

- ✓ Η οδική μεταφορά από το χώρο του σχολείου στην Θεσσαλονίκη και όμοια κατά την επιστροφή .
- ✓ Όλες οι απαραίτητες οδικές μετακινήσεις (με πολυτελή και ασφαλή λεωφορεία με εφεδρικούς οδηγούς , τα οποία θα πληρούν όλες τις προδιαγραφές του ΚΟΚ για τη μεταφορά μαθητών) εφοδιασμένο με όλα τα απαραίτητα έγγραφα, σύμφωνα με το πρόγραμμα που θα συμφωνηθεί με την επιτροπή του σχολείου . Καθώς και θα πληρούν όλες τις προϋποθέσεις ασφαλείας για τη μετακίνηση μαθητών (ζώνες ασφαλείας, έμπειροι οδηγοί κλπ.). Το προσωπικό (οδηγοί - συνοδοί) εκτός από όλα τα προβλεπόμενα από τον νόμο δικαιολογητικά, η συμπεριφορά τους απέναντι στα παιδιά και στους συνοδούς καθηγητές θα είναι άψογη, όπως αρμόζει σε σχολείο όλα τα μέτρα υγιεινής και ασφαλείας στο πούλμαν.
- ✓ Μία (1) διανυκτέρευση σε δύο από τα προτεινόμενα ξενοδοχεία σε δίκλινα τρίκλινα χωρίς ράντζα δωμάτια για τους μαθητές και μονόκλινα για τους καθηγητές σε ένα κατάλυμα όλοι οι συμμετέχοντες με νυχτερινή φύλαξη .
- ✓ Δωρεάν συμμετοχή των (9) συνοδών καθηγητών.
- ✓ Επισκέψεις σύμφωνα με το πρόγραμμα του σχολείου.

- ✓ Ο φόρος διαμονής πληρώνεται απευθείας στα αντίστοιχα ξενοδοχεία
- ✓ Ασφάλιση αστικής ευθύνης, ταξιδιωτική ασφάλιση και ατομικές ασφαλιστικές καλύψεις μαθητών καθηγητών (ασφάλεια ζωής, έξοδα επαναπαιρισμού, ιατροφαρμακευτική περίθαλψη κ.τ.λ.) η οποία καλύπτει τους εκδρομείς καθ' όλη τη διάρκεια της παραμονής τους με επείγουσα αερομεταφορά και με παρουσία ιατρού, αν χρειαστεί, με Αριθμός Συμβολαίου **№ 115724 Ευρωπαϊκή Πίστη**
- ✓ Συμπεριλαμβάνεται Φ.Π.Α

Σημειώσεις:

- ✓ **Δεν συμπεριλαμβάνεται ο νέος φόρος διαμονής στα ξενοδοχεία 5* στα 10€ στα 4* 7€ και στα ξενοδοχεία 3* 4€ ανά δωμάτιο ανά διανυκτέρευση**
- ✓ Αποδοχή όλων των όρων της προκήρυξης, κάθε προϋπόθεση που κρίνεται απαραίτητη από την επιτροπή επιλογής αναδόχου θα αναφέρεται και θα συνοπογράφεται στο συμφωνητικό της εκδρομής
- ✓ Οι τιμές σε όλα τα αναφερόμενα ξενοδοχεία είναι πραγματικές.

Με εκτίμηση,

ΚΑΡΑΓΙΑΝΝΟΥΔΗΣ Δ. ΙΩΑΝΝΗΣ

ΜΟΒ. 6976117511

ΤΕΛ.2310251111

Σχολεία που εξυπηρετήσαμε την σχολική περίοδο 2022 - 2023

- | | |
|--------------------------------------|-------------------------------------|
| 1) 5 ΓΕΝΙΚΟ ΛΥΚΕΙΟ ΒΟΛΟΥ | 2) 2 ΓΕΝΙΚΟ ΛΥΚΕΙΟ ΔΡΑΜΑΣ |
| 3) 1 ΓΕΝΙΚΟ ΛΥΚΕΙΟ ΔΡΑΜΑΣ | 4) ΓΥΜΝΑΣΙΟ ΜΕ Α.Τ. ΚΑΣΣΙΟΠΗΣ |
| 5) 8 ΓΕΝΙΚΟ ΛΥΚΕΙΟ ΠΑΤΡΑΣ | 6) ΓΕΝΙΚΟ ΛΥΚΕΙΟ ΤΡΑΓΑΙΑΣ |
| 7) ΓΕΝΙΚΟ ΛΥΚΕΙΟ ΑΙΤΩΛΙΚΟΥ | 8) 10 ΕΠΑΛ ΑΘΗΝΩΝ |
| 9) ΓΥΜΝΑΣΙΟ ΒΕΡΔΙΚΟΥΣΙΑΣ | 10) Γ.Α.Τ. ΜΟΣΧΟΧΩΡΙΟΥ |
| 11) ΓΕΝΙΚΟ ΛΥΚΕΙΟ ΠΕΛΑΣΓΙΑΣ | 12) 2 ΓΕΝΙΚΟ ΛΥΚΕΙΟ ΓΡΕΒΕΝΩΝ |
| 13) ΜΟΥΣΙΚΟ ΣΧΟΛΕΙΟ ΑΓΡΙΝΙΟΥ | 14) ΓΕΝΙΚΟ ΛΥΚΕΙΟ ΠΑΡΑΛΙΑΣ |
| 15) 1 ΓΥΜΝΑΣΙΟ ΚΕΡΚΥΡΑΣ | 16) ΓΥΜΝΑΣΙΟ Τ.Α. ΓΑΥΡΙΟΥ |
| 17) ΔΕΣΚΕΙΟ ΓΕΝΙΚΟ ΛΥΚΕΙΟ ΠΑΡΓΑΣ | 18) ΓΕΝΙΚΟ ΛΥΚΕΙΟ ΚΟΝΙΤΣΑΣ |
| 19) ΓΥΜΝΑΣΙΟ ΑΙΜΕΝΑ ΘΑΣΟΥ | 20) ΓΕΝΙΚΟ ΛΥΚΕΙΟ ΛΕΩΝΙΔΟΥ ΑΚΤ |
| 21) 1 ΕΠΑΛ ΞΑΝΘΗΣ | 22) ΓΕΝΙΚΟ ΛΥΚΕΙΟ ΛΑΠΠΑ |
| 23) ΓΕΝΙΚΟ ΛΥΚΕΙΟ ΚΡΕΜΑΣΤΗΣ | 24) ΓΕΝΙΚΟ ΜΑΡΟΘΟΚΑΜΠΟΥ |
| 25) ΕΠΑΛ ΣΕΡΒΙΩΝ | 26) ΓΥΜΝΑΣΙΟ ΑΤ ΒΟΛΙΜΩΝ |
| 27) ΓΕΝΙΚΟ ΛΥΚΕΙΟ ΑΝΤΙΣΣΑΣ | 28) 4 ΓΕΝΙΚΟ ΛΥΚΕΙΟ ΜΥΤΙΛΗΝΗΣ |
| 29) 4 ΓΥΜΝΑΣΙΟ ΛΑΓΚΑΔΑ Α.Τ | 30) 7 ΔΗΜΟΤΙΚΟ ΣΧΟΛΕΙΟ ΣΕΡΡΩΝ |
| 31) ΓΕΝΙΚΟ ΛΥΚΕΙΟ ΜΥΤΙΚΑ | 32) 5 ΓΕΝΙΚΟ ΛΥΚΕΙΟ ΚΑΒΑΛΑΣ |
| 33) ΕΠΑΛ ΝΑΞΟΥ | 34) 3 ΓΕΝΙΚΟ ΛΥΚΕΙΟ ΦΛΩΡΙΝΑΣ |
| 35) ΓΕΛ ΚΟΡΩΝΕΙΑΣ-ΛΑΓΚΑΔΙΚΙΑ | 36) 3 ΓΕΝΙΚΟ ΛΥΚΕΙΟ ΧΑΙΔΑΡΙΟΥ |
| 37) ΓΕΝΙΚΟ ΛΥΚΕΙΟ ΟΡΧΟΜΕΝΟΥ ΒΟΙΩΤΙΑΣ | 38) ΕΠΑΛ ΜΟΙΡΩΝ |
| 39) ΓΥΜΝΑΣΙΟ ΑΣΣΗΡΟΥ | 40) ΓΕΝΙΚΟ ΛΥΚΕΙΟ ΣΑΜΟΥ |
| 41) ΓΕΝΙΚΟ ΛΥΚΕΙΟ ΑΝΤΙΣΣΑΣ | 42) ΓΥΜΝΑΣΙΟ ΘΕΡΜΗΣ ΜΥΤΙΛΗΝΗΣ |
| 43) 2 ΔΗΜΟΤΙΚΟ ΞΑΝΘΗΣ | 44) ΜΟΥΣΙΚΟ ΣΧΟΛΕΙΟ ΡΕΘΥΜΝΟΥ |
| 45) 1 ΓΥΜΝΑΣΙΟ ΑΛΕΞΑΝΔΡΟΥΠΟΛΗΣ | 46) 5 ΓΕΙΚΟ ΛΥΚΕΙΟ ΜΥΤΙΛΗΝΗΣ |
| 47) 3 ΓΥΜΝΑΣΙΟ ΚΑΣΤΟΡΙΑΣ | 48) ΓΕΝΙΚΟ ΛΥΚΕΙΟ ΜΑΡΜΑΡΑΣ |
| 49) ΓΥΜΝΑΣΙΟ ΚΑΛΟΧΩΡΙΟΥ | 50) ΓΕΙΚΟ ΛΥΚΕΙΟ ΛΕΩΝΙΔΙΟΥ |
| 51) ΓΕΝΙΚΟ ΛΥΚΕΙΟ ΚΡΕΜΑΣΤΗΣ | 52) ΕΠΑΛ ΜΟΥΔΡΟΥ |
| 53) ΜΟΥΣΙΚΟ ΣΧΟΛΕΙΟ ΛΑΡΙΣΣΑΣ | 54) 12 ΔΗΜΟΤΙΚΟ ΣΧΟΛΕΙΟ ΑΜΠΕΛΟΚΗΠΩΝ |
| 55) 1 ΔΗΜΟΤΙΚΟ ΣΧΟΛΕΙΟ ΕΠΑΝΟΜΗΣ | 56) 8 ΓΕΝΙΚΟ ΛΥΚΕΙΟ ΑΘΗΝΩΝ |
| 57) ΓΕΝΙΚΟ ΛΥΚΕΙΟ ΚΑΣΤΕΛΛΙΟΥ | 58) 18 ΔΗΜΟΤΙΚΟ ΣΧΟΛΕΙΟ ΡΟΔΟΥ |
| 59) ΓΕΝΙΚΟ ΛΥΚΕΙΟ ΧΡΥΣΟΥΠΟΛΗΣ | 60) ΓΥΜΝΑΣΙΟ ΒΑΠΤΙΣΤΗΣ ΚΙΑΚΙΣ |
| 61) ΓΕΝΙΚΟ ΛΥΚΕΙΟ ΘΕΡΜΟΥ | 62) 2 ΓΥΜΝΑΣΙΟ ΚΙΣΣΑΜΟΥ |

63) 2 ΓΕΝΙΚΟ ΛΥΚΕΙΟ ΑΝΑΤΟΛΙΑ
65) ΓΥΜΝΑΣΙΟ ΔΡΑΒΗΣΚΟΥ
67) 1 ΕΠΑΛ ΓΑΛΑΤΑ
69) 4 ΓΥΜΝΑΣΙΟ ΝΕΑΠΟΛΗΣ
71) 8 ΓΕΝΙΚΟ ΛΥΚΕΙΟ ΠΑΤΡΑΣ
73) 3 ΓΥΜΝΑΣΙΟ ΠΡΕΒΕΖΑΣ
75) 5 ΓΥΜΝΑΣΙΟ ΑΡΤΑΣ
77) ΓΥΜΝΑΣΙΟ ΜΑΝΤΑΜΑΔΟΥ
79) ΓΥΜΝΑΣΙΟ ΤΡΑΓΑΙΑΣ
81) ΔΗΜΟΤΙΚΟ ΣΧΟΛΕΙΟ ΔΕΛΑΣΣΑ ΑΛΙΜΟΥ

64) ΓΕΝΙΚΟ ΛΥΚΕΙΟ ΑΜΑΡΥΝΘΟΥ
66) 1 ΓΥΜΝΑΣΙΟ ΑΛΕΞΑΝΔΡΟΥΠΟΛΗΣ
68) ΓΕΛ ΚΑΙ ΕΠΑΛ ΑΜΕΡΙΚΑΝΙΚΗΣ ΓΕΩ ΣΧΟΛΗΣ
70) 1 ΕΠΑΛ ΞΑΝΘΗΣ
72) 5 ΓΥΜΝΑΣΙΟ ΧΑΛΚΙΔΑΣ
74) 1 ΓΕΝΙΚΟ ΛΥΚΕΙΟ ΦΙΛΙΠΠΙΑΔΑΣ
76) ΓΕΝΙΚΟ ΛΥΚΕΙΟ ΔΕΩΝΙΔΙΟΥ
78) ΓΥΜΝΑΣΙΟ ΣΚΟΤΟΥΣΑΣ
80) ΔΗΜΟΤΙΚΟ ΣΧΟΛΕΙΟ ΣΥΡΟΥ
82) 41 ΔΗΜΟΤΙΚΟ ΣΧ. ΘΕΣΣΑΛΟΝΙΚΗΣ